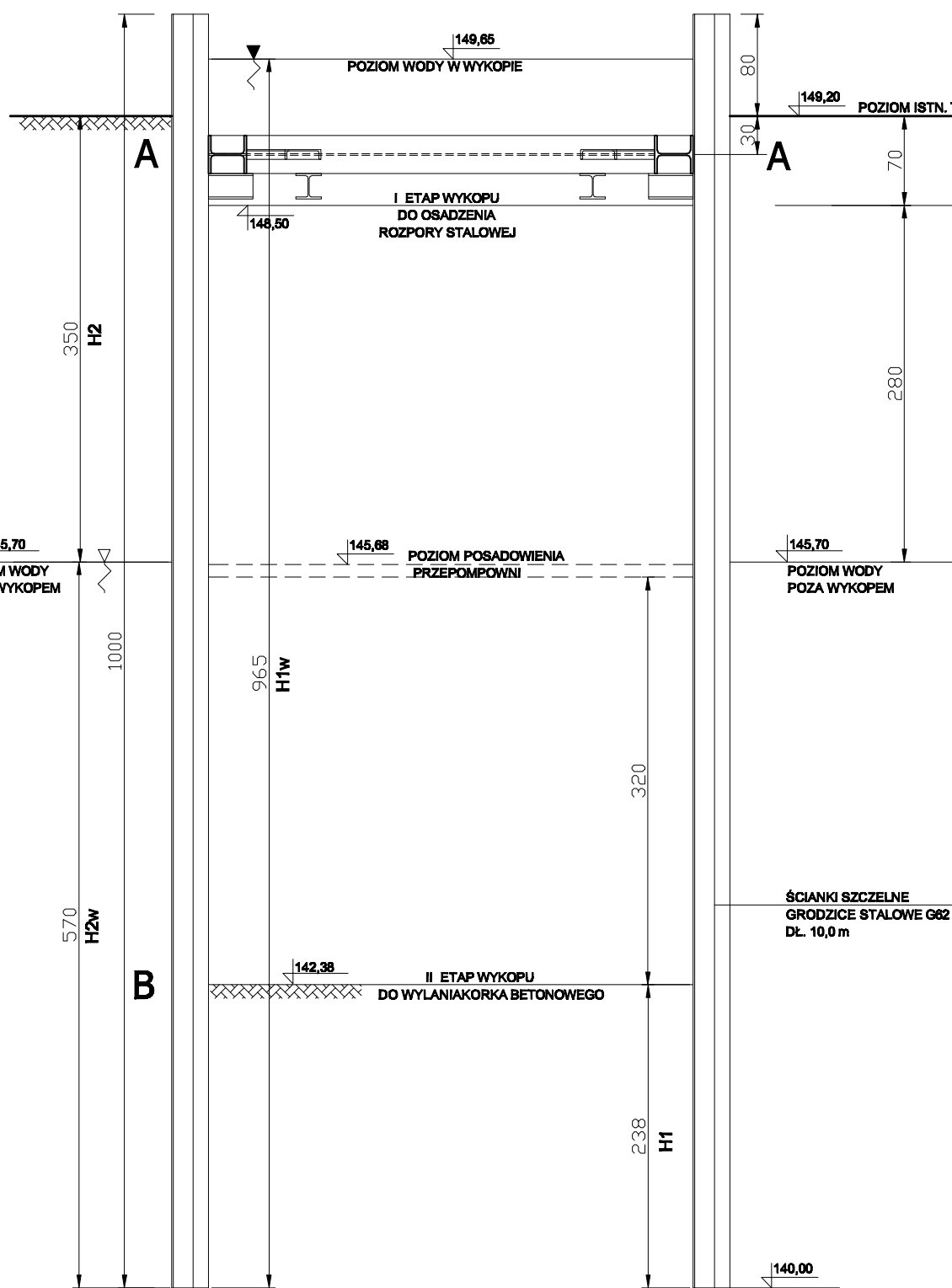
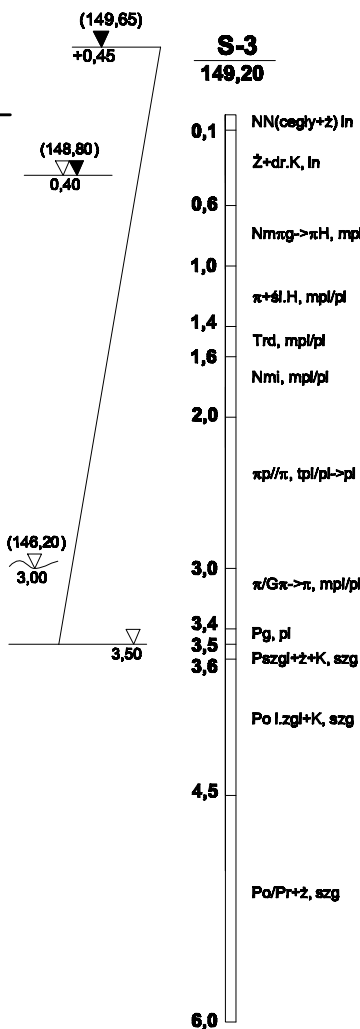


ZABEZPIECZENIE WYKOPU 1:50



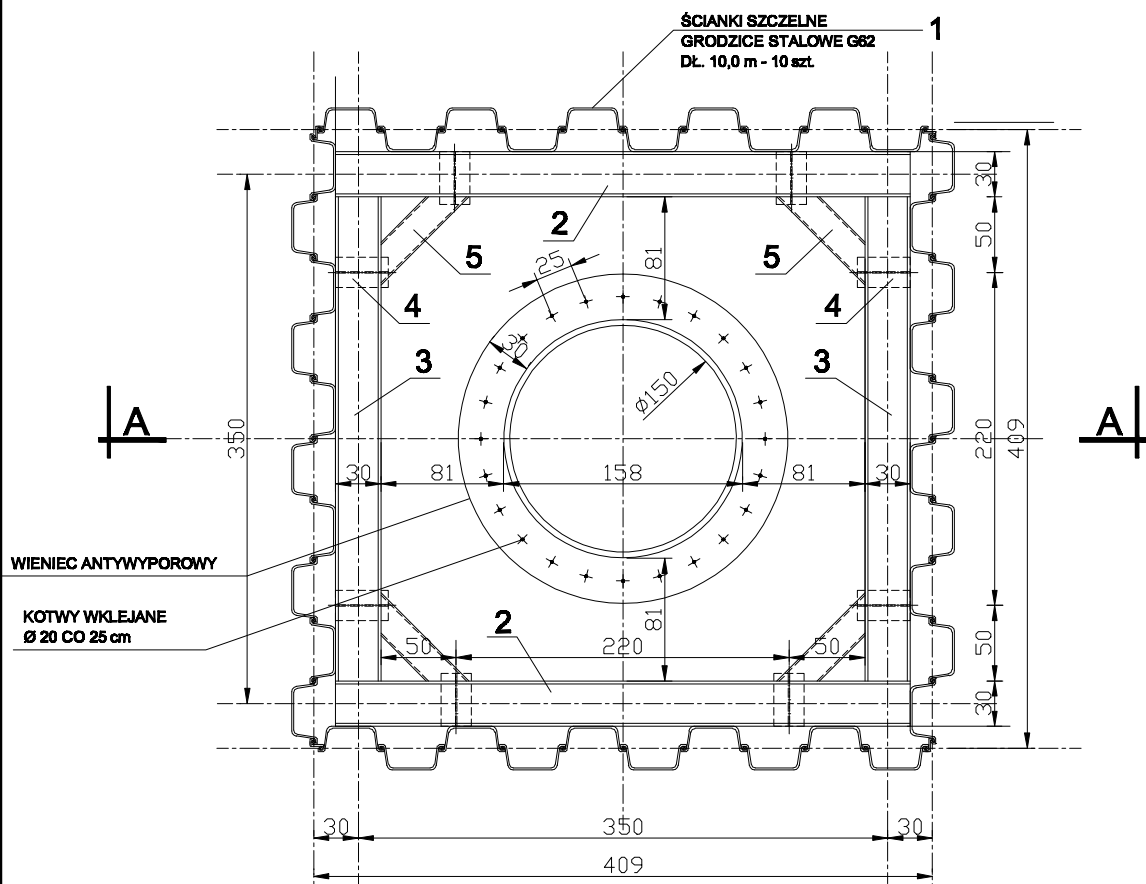
PRZEKRÓJ A-A 1:50



ZESTAWIENIE STALI PROFILOWEJ

NUMER	PROFIL	MASA JEDNOST. [kg/m]	DŁUGOŚĆ [m]	MASA 1 szt. [kg]	ILOŚĆ W ELEM. [szt.]	ILOŚĆ ELEMEN. [szt.]	MASA STALI [kg]
1	GRODZICE G62	62,00	10,000	620,00	10	4	24.800,00
2	HE 300B	117,00	3,800	444,60	2	1	889,20
3	HE300B	117,00	3,200	374,40	2		748,80
4	HE200B	61,30	0,350	21,46	8		171,68
5	C200	25,30	0,820	20,75	4		83,00
OGÓLEM MASA STALI [kg]							26.692,68

STAL PROFILOWA S 235 JR
STAL GRODZIC S 270 GP



RZUT 1:50

BIURO PROJEKTÓW INŻYNIERII ŚRODOWISKA I MELIORACJI "EKOPROJEKT" Sp. z o.o. w Zielonej Górze				Prawa autorskie zastrzeżone
Zadanie: "Budowa sieci wodociągowej i kanalizacji sanitarnej dla miejscowości Dalków i Gostyń"				
Obiekt: PRZEPOMPOWNIA ŚCIEKÓW PS - 1				
Adres: Gostyń, Gmina Gaworzyce, Powiat polkowicki				województwo dolnośląskie
Nazwa rysunku: ZABEZPIECZENIE WYKOPU PRZEPOMPOWNI PS1				
Stadium:	Projekt wykonawczy	Branża konstrukcyjna	Data	Podpis
Projektował:	mgr inż. Bogusława Piętrusko upr. konstrukcyjno-budowlane nr 168/94/Zg		01.2014	
Opracował:			01.2014	
Sprawił:	mgr inż. Grażyna Kowalik upr. konstrukcyjno-budowlane nr 164/94/Zg		01.2014	
				skala 1:50 Rys. nr K10 Egz. nr