

GMINA GAWORZYCE

STUDIUM UWARUNKOWAŃ I KIERUNKÓW ZAGOSPODAROWANIA PRZESTRZENNEGO BILANS TERENÓW PRZEZNACZONYCH POD ZABUDOWĘ

LEGENDA

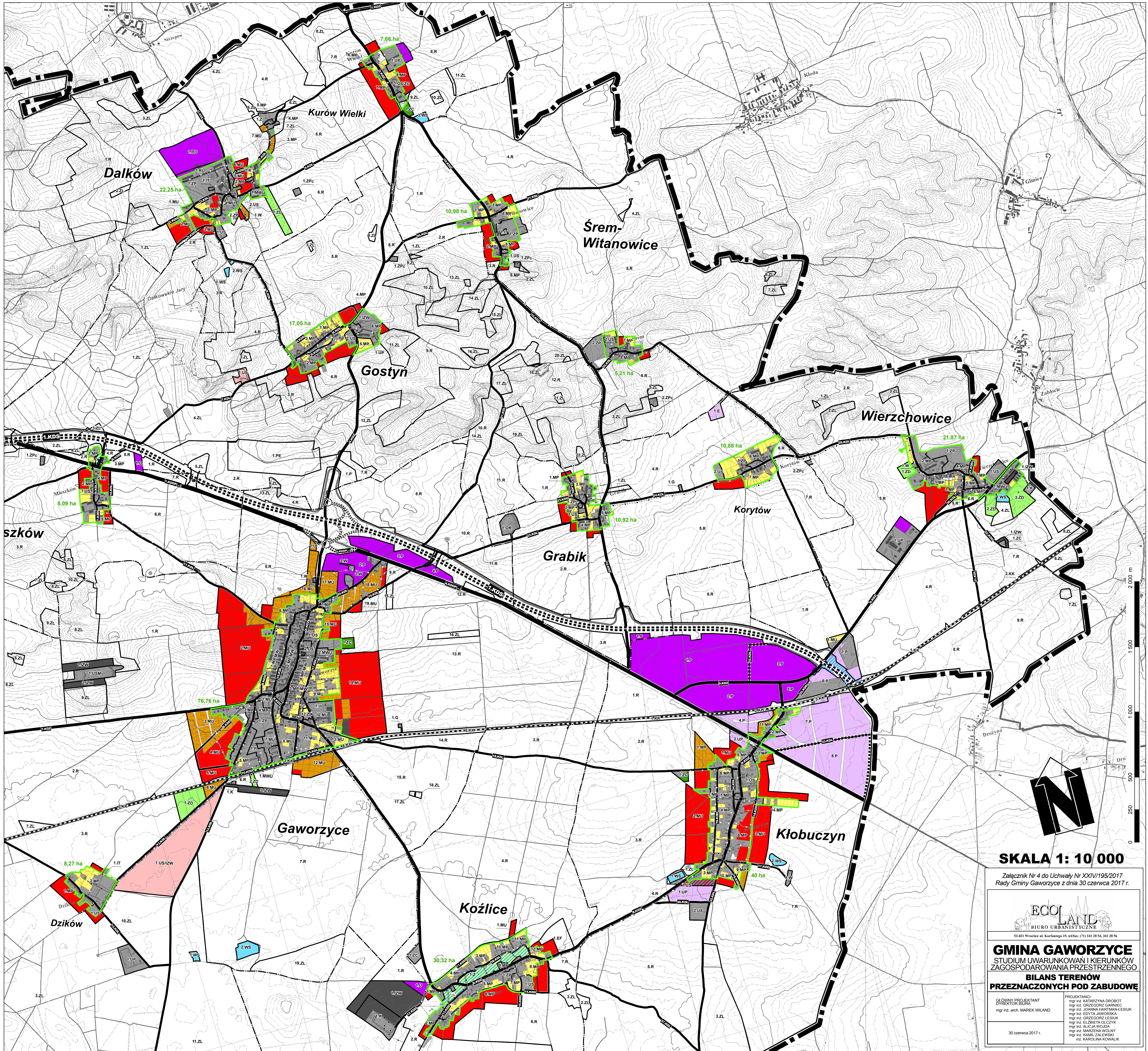
- GRANICA ADMINISTRACYJNA GMINY GAWORZYCE
- GRANICA OBRĘBU GEODEZYJNEGO
- LINIA KOLEJOWA
- PROJEKTOWANA DROGA KLASY EKSPRESOWEJ S-3
- ISTNIEJĄCA DROGA KLASY GŁÓWNEJ RUCHU PRZYSPIESZONEGO
- PROJEKTOWANY ODCINEK DROGI KLASY GŁÓWNEJ RUCHU PRZYSPIESZONEGO
- ISTNIEJĄCA DROGA KLASY ZBIORCZEJ
- ISTNIEJĄCA DROGA KLASY LOKALNEJ
- ISTNIEJĄCA DROGA KLASY DOJAZDOWEJ
- PROJEKTOWANY ZJAZD Z DROGI S-3
- PROJEKTOWANE RONDO PRZY ZJEZDZIE Z DROGI S-3
- PROJEKTOWANA DROGA SERWISOWA DOJAZDOWA ZWIĄZANA Z DROGĄ S-3
- PROJEKTOWANE PRZEJŚCIE/PRZEPUST DLA ZWIERZĄT
- SYSTEMY WODOCIĄGOWE I KANALIZACYJNE
- ISTNIEJĄCA SIĘĆ KANALIZACYJNA
- PROJEKTOWANA SIĘĆ KANALIZACYJNA
- ISTNIEJĄCA SIĘĆ WODOCIĄGOWA
- PROJEKTOWANA SIĘĆ WODOCIĄGOWA

BILANS TERENÓW PRZEZNACZONYCH POD ZABUDOWĘ

- 17,05 ha
- OBSZAR O W PEŁNI WYKSZTAŁCONEJ ZWARTEJ STRUKTURZE FUNKCJONALNO-PRZESTRZENNEJ W GRANICACH JEDNOSTKI OSADNICZEJ (WRAZ Z JEGO POWIERZCHNIĄ)
- TERENY OBECNIE ZAINWESTOWANE
- TERENY CHŁONNE W GRANICACH "JEDNOSTKI OSADNICZEJ"
- TERENY CHŁONNE POZA JEDNOSTKĄ OSADNICZĄ W MPZP
- MIESZKANIOWO-USŁUGOWE
- PRZEMYSŁOWE, PRODUKCYJNE, USŁUGOWE I INFRASTRUKTURALNE
- GRANICE TERENÓW WYZNACZONYCH W STUDIUM WRAZ Z SYMBOLAMI TERENÓW

TERENY WYZNACZONE W STUDIUM DLA LOKALIZOWANIA ZABUDOWY RÓŻNYCH FUNKCJI POZA CHŁONNOŚCIĄ W "JEDNOSTCE OSADNICZEJ" I MPZP

- ZABUDOWA MIESZKANIOWO-USŁUGOWA
- ZABUDOWA PRZEMYSŁOWA, PRODUKCYJNA I USŁUGOWA
- ZABUDOWA INFRASTRUKTURALNA
- ZABUDOWA PONADLOKALNYCH USŁUG OŚWIATY, SPORTU I REKREACJI
- ZABUDOWA OGRODÓW DZIAŁKOWYCH I REKREACYJNA
- ZABUDOWA SŁUŻĄCA REKREACJI NADWODNEJ
- ZABUDOWA SAKRALNA I ZWIĄZANA Z OBSŁUGĄ CMENTARZA
- TERENY CHŁONNE, NA KTÓRYCH ZREZYGNOWANO W STUDIUM Z MOŻLIWOŚCI LOKALIZOWANIA NOWEJ ZABUDOWY



SKALA 1: 10 000

Załącznik Nr 4 do Uchwały Nr XXIV/195/2017 Rady Gminy Gaworzyce z dnia 30 czerwca 2017 r.

ECO LAND
BIURO URBANISTYCZNE
53-621 Wrocław ul. Karłowicza 15, tel: (71) 341 25 54, 341 25 56

GMINA GAWORZYCE
STUDIUM UWARUNKOWAŃ I KIERUNKÓW ZAGOSPODAROWANIA PRZESTRZENNEGO
BILANS TERENÓW PRZEZNACZONYCH POD ZABUDOWĘ

GLÓWNY PROJEKTANT
DIREKTOR BIURA
mgr inż. arch. MAREK WILAND

PROJEKTANT
mgr inż. KATARZYNA DROBOT
mgr inż. GRZEGORZ GARNIEC
mgr inż. JONNA HARTMAN-LESIAK
mgr inż. EDYTA JAWORSKA
mgr inż. GRZEGORZ LESIAK
mgr inż. ELŻBIETA OLSZYK
mgr inż. ALEKSANDRA WOLNY
mgr inż. MARZENA WOLNY
mgr inż. KAROLINA KOVALIK

30 czerwca 2017 r.