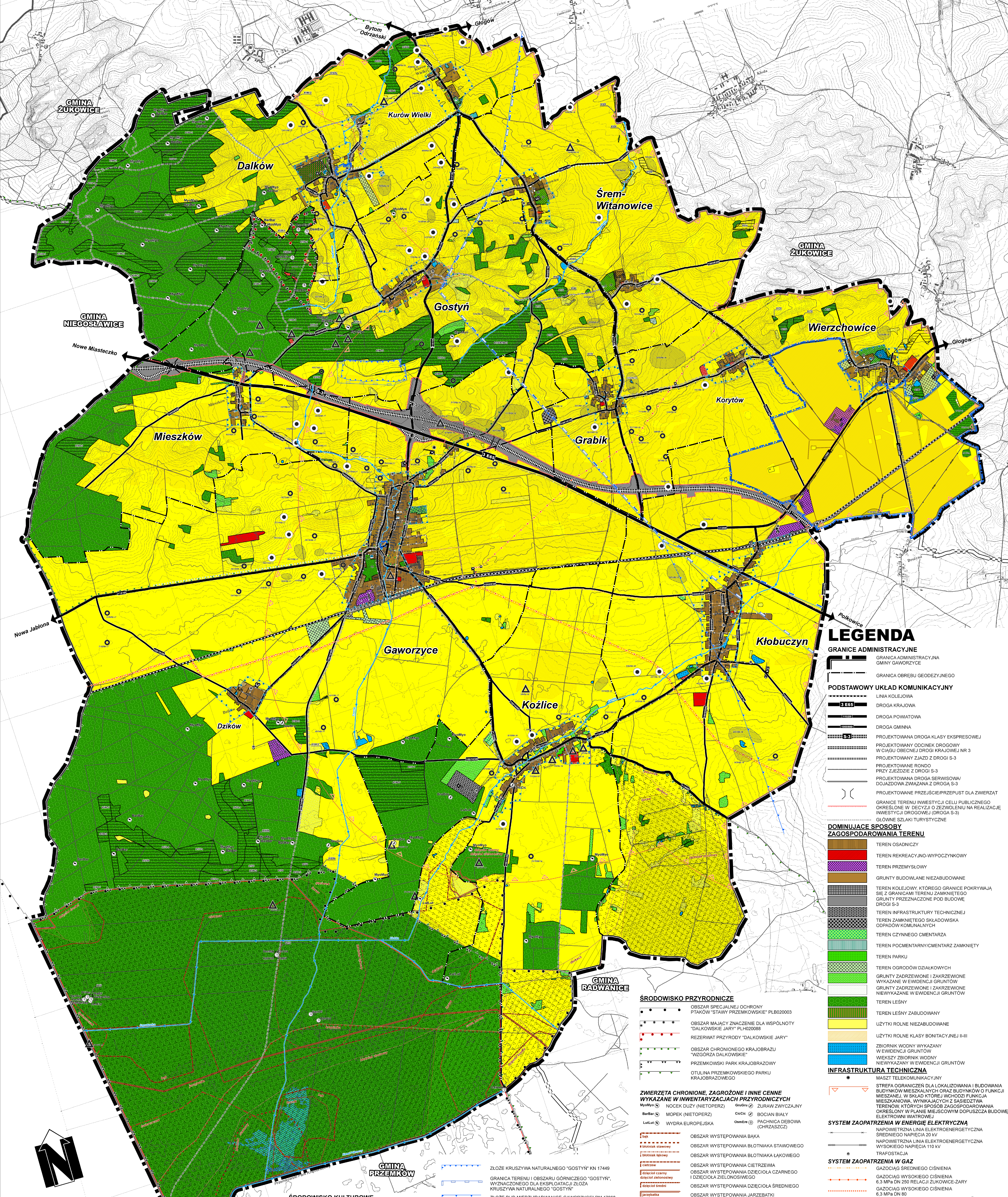


# GMINA GAWORZYCE

## STUDIUM UWARUNKOWAŃ I KIERUNKÓW ZAGOSPODAROWANIA PRZESTRZENNEGO

### UWARUNKOWANIA ROZWOJU PRZESTRZENNEGO



#### LEGENDA

**GRANICE ADMINISTRACYJNE**  
 GRANICA ADMINISTRACYJNA GMINY GAWORZYCE  
 GRANICA OBRĘBU GEODEZYJNEGO

**PODSTAWOWY UKŁAD KOMUNIKACYJNY**  
 LINIA KOLEJOWA  
 DROGA KRAJOWA  
 DROGA POWIATOWA  
 DROGA GMINNA  
 PROJEKTOWANA DROGA KLASY EKSPRESOWEJ W CIĄGU OBECNEJ DROGI KRAJOWEJ NR 3  
 PROJEKTOWANY ODCINEK DROGOWY W CIĄGU OBECNEJ DROGI KRAJOWEJ NR 3  
 PROJEKTOWANE RONDY PRZY ZJEZDZIE Z DROGI S-3  
 PROJEKTOWANA DROGA SERWISOWA DOJAZDOWA ZWIĄZANA Z DROGĄ S-3  
 PROJEKTOWANE PRZEJŚCIE/PRZEPUST DLA ZWIERZĄT  
 GRANICE TERENU INWESTYCJI CELU PUBLICZNEGO OKREŚLONE W DECYZJI O ZEZWOLENIU NA REALIZACJĘ INWESTYCJI (DROGOWEJ (DROGA S-3) GŁÓWNE SZLAKI TURYSTYCZNE

**DOMINUJĄCE SPOSOBY ZAGOSPODAROWANIA TERENU**  
 TEREN OSADNICZY  
 TEREN REKREACYJNO-WPOYCZYWKOWY  
 TEREN PRZEMYSŁOWY  
 GRUNTY BUDOWLANE NIEZABUDOWANE  
 TEREN KOLEJOWY, KTOREGO GRANICE POKRYWAJĄ SIĘ Z GRANICAMI TERENU ZAMKNIĘTEGO GRUNTY PRZEZNACZONE POD BUDOWĘ DROGI S-3  
 TEREN INFRASTRUKTURY TECHNICZNEJ  
 TEREN ZAMKNIĘTEGO SKŁADOWISKA ODPADÓW KOMUNALNYCH  
 TEREN CZYNNEGO CEMENTARZA  
 TEREN POCDMARTARNY/CMENTARZ ZAMKNIĘTY  
 TEREN PARKU  
 TEREN OGRODÓW DZIAŁKOWYCH  
 GRUNTY ZADRZEWIONE I ZAKRZEWIONE WYKAZANE W EWIDENCJI GRUNTÓW  
 GRUNTY ZADRZEWIONE I ZAKRZEWIONE NIEWYKAZANE W EWIDENCJI GRUNTÓW  
 TEREN LEŚNY  
 TEREN LEŚNY ZABUDOWANY  
 UŻYTKI ROLNE NIEZABUDOWANE  
 UŻYTKI ROLNE KLASY BONITACYJNEJ III-III  
 ZBIORNIK WODNY WYKAZANY W EWIDENCJI GRUNTÓW  
 WIEKSY ZBIORNIK WODNY NIEWYKAZANY W EWIDENCJI GRUNTÓW

**INFRASTRUKTURA TECHNICZNA**  
 MASZT TELEKOMUNIKACYJNY  
 STREFA OGRANICZEN DLA LOKALIZOWANIA I BUDOWANIA BUDYNKÓW MIESZKALNYCH ORAZ BUDYNKÓW O FUNKCJI MIESZKALNEJ, W SKŁAD KTOREJ WCHODZI FUNKCJA MIESZKALNA, WYNIKAJĄCYCH Z SASIEDZTWA TERENÓW, KTORECH SPOSOB ZAGOSPODAROWANIA OKREŚLONY W PLANIE MIEJSCOWYM DOPUSZCZA BUDOWĘ ELEKTROWNI WATROWEJ  
**SYSTEM ZAOPATRZENIA W ENERGIĘ ELEKTRYCZNĄ**  
 NAPIĘTRZNA LINA ELEKTROENERGETYCZNA ŚREDNIEGO NAPIĘCIA 20 kV  
 NAPIĘTRZNA LINA ELEKTROENERGETYCZNA WYSOKIEGO NAPIĘCIA 110 kV  
 TRAFOSTACJA  
**SYSTEM ZAOPATRZENIA W GAZ**  
 GAZOCIĄG ŚREDNIEGO CIŚNIENIA  
 GAZOCIĄG WYSOKIEGO CIŚNIENIA 6,3 MPa DN 250 RELACJA ZUKŁOWICE-ZARY  
 GAZOCIĄG WYSOKIEGO CIŚNIENIA 6,3 MPa DN 80  
 STACJA REDUKCJA JNO-POMIAROWA GAZU  
 INNE URZĄDZENIE GAZOWE  
 PROJEKTOWANY GAZOCIĄG WYSOKIEGO CIŚNIENIA 5,5 MPa DN 300 RELACJA POLKOWICE-ZARY  
 PROJEKTOWANY ZESPÓŁ ZAPOROWO-LUPUSTOWY  
 PAS ZAJĘTY NA OKRES BUDOWY GAZOCIĄGU WYSOKIEGO CIŚNIENIA 5,5 MPa DN 300 RELACJA POLKOWICE-ZARY  
**SYSTEMY WODOCIĄGOWE I KANALIZACYJNE**  
 ISTNIEJĄCA SIEĆ KANALIZACYJNA  
 PROJEKTOWANA SIEĆ KANALIZACYJNA  
 OCZYSZCZALNIA ŚCIEKÓW  
 PRZEPOMPOWNIA ŚCIEKÓW  
 ISTNIEJĄCA SIEĆ WODOCIĄGOWA  
 PROJEKTOWANA SIEĆ WODOCIĄGOWA  
 STUDNIA UJĘCIA WÓD PODZIEMNYCH  
 UJĘCIE WÓD WYKORZYSTUJĄCE SIEĆ WODOCIĄGOWĄ (J.S.W. HYDROFORNIA, ZBIORNIK WYWÓRNICZY, PRZEPOMPOWNIA WODY)

#### ŚRODOWISKO PRZYRODNICZE

OBZAR SPECJALNEJ OCHRONY PTAKÓW "STAWY PRZEMKOWSKIE" PLB020003  
 OBZAR MAJĄCY ZNACZENIE DLA WSPÓLNOTY "DALKOWSKIE JARY" PLH020088  
 REZERWAT PRZYRODY "DALKOWSKIE JARY"  
 OBZAR CHRONIONEGO KRAJOBRAZU "WZGORZA DALKOWSKIE"  
 PRZEMKOWSKI PARK KRAJOBRAZOWY  
 OTULINA PRZEMKOWSKIEGO PARKU KRAJOBRAZOWEGO

**ZWIERZĘTA CHRONIONE, ZAGROŻONE I INNE CENNE WYKAZANE W INWENTARZACH PRZYRODNICZYCH**  
 Myśliszka NOCEK DUŻY (NIETOPERZ) cęciuch ZURAW ZWYCZAJNY  
 Łuszczyk MOPEK (NIETOPERZ) cęciuch BOCIAN BIAŁY  
 Łuszczyk WYDRA EUROPEJSKA omEw PACHNICA DEBOWA (CHRZASZCZ)

OBZAR WYSTĘPOWANIA BAKA  
 OBZAR WYSTĘPOWANIA BLOTNIKA STAWOWEGO  
 OBZAR WYSTĘPOWANIA BLOTNIKA ŁAKOWEGO  
 OBZAR WYSTĘPOWANIA CIETRZEWIA  
 OBZAR WYSTĘPOWANIA DZIECIOŁA CZARNEGO I DZIECIOŁA ZIELONOSIOWEGO  
 OBZAR WYSTĘPOWANIA DZIECIOŁA ŚREDNIEGO  
 OBZAR WYSTĘPOWANIA JARZĘBATKI  
 OBZAR WYSTĘPOWANIA KROPIAKI  
 OBZAR WYSTĘPOWANIA SOWY BLOTNEJ  
 OBZAR WYSTĘPOWANIA ŁĘCZAKA  
 OBZAR WYSTĘPOWANIA ŚWIERZCZAKA  
 OBZAR WYSTĘPOWANIA BLOTNIKA ZBOŻOWEGO  
 OBZAR WYSTĘPOWANIA DERKACZA  
 OBZAR WYSTĘPOWANIA GĄSIORKA  
 OBZAR WYSTĘPOWANIA ŻURAWIA

**ROSLINY CHRONIONE, ZAGROŻONE I INNE CENNE WYKAZANE W INWENTARZACH PRZYRODNICZYCH**  
 Calam RZEŚL HAKOWATA  
 Sanicla KIRWIŚCIGA LEKARSKI  
 Opuntia NASIECZKA POSPOLITA  
 Centaury CENTURIA POSPOLITA  
 Diaprepes GOZDKI PYSZNY  
 Dactyl KUKUŁKA SZEROKOLISTNA  
 Plabli PODKOLAN BIAŁY  
 Lactuca LISTERA JAJOWATA  
 Pteris PIERWIOSNEK LEKARSKI

#### ŚRODOWISKO KULTUROWE

HISTORYCZNY UKŁAD RURALISTYCZNY WSI ORAZ OBSZAR OCHRONY ARCHEOLOGICZNEJ KWAŁIFIKUJĄCE SIĘ DO OBJĘCIA OCHRONY W RAMACH STREFY OCHRONY KONSERWATORSKIEJ I ARCHEOLOGICZNEJ

**ZABYTKI REJESTROWE**  
 OBSZARY I OBIEKTY WPISANE DO REJESTRU ZABYTKÓW CZ. WYŁĄCZENIE STANOWISK ARCHEOLOGICZNYCH

**STANOWISKA ARCHEOLOGICZNE**  
 STANOWISKO ARCHEOLOGICZNE O POWIERZCHNI DO 0,01 HA UJĘTE W EWIDENCJI ZABYTKÓW  
 STANOWISKO ARCHEOLOGICZNE O POWIERZCHNI POWYŻEJ 0,01 DO 0,5 HA UJĘTE W EWIDENCJI ZABYTKÓW  
 STANOWISKO ARCHEOLOGICZNE O NIEOKREŚLONEJ POWIERZCHNI UJĘTE W EWIDENCJI ZABYTKÓW  
 STANOWISKO ARCHEOLOGICZNE O POWIERZCHNI POWYŻEJ 0,5 HA UJĘTE W EWIDENCJI ZABYTKÓW

ZŁOŻE KRUSZYWA NATURALNEGO "GOSTYŃ" KN 17449  
 GRANICA TERENU I OBSZARU GÓRNICZEGO "GOSTYŃ", WYZNACZONEGO DLA EKSPLOATACJI ZŁOŻA KRUSZYWA NATURALNEGO "GOSTYŃ"  
 ZŁOŻE RUD MIĘDZI "RADWANICE-GAWORZYCE" RM 17698  
 GRANICA TERENU GÓRNICZEGO "GAWORZYCE", ZWIĄZANEGO Z EKSPLOATACJĄ ZŁOŻA RUD MIĘDZI "RADWANICE-GAWORZYCE"  
 GRANICA OBSZARU GÓRNICZEGO "GAWORZYCE", ZWIĄZANEGO Z EKSPLOATACJĄ ZŁOŻA RUD MIĘDZI "RADWANICE-GAWORZYCE"  
 CIEK POWIERZCHNIOWY  
 ZARUROWANY ODCINEK CIEKU CZARNA WYSTARPIENIA POWODZI JEST NISZKIE I WYNIOSI RAZ NA 500 LAT (Q 0,2%)  
 OBSZARY, NA KTOREYCH PRAWDOPODOBIEŃSTWO WYSTARPIENIA POWODZI JEST NISZKIE I WYNIOSI RAZ NA 500 LAT (Q 0,2%) ORAZ OBSZARY NARAŻONE NA ZALANIE W PRZYPADKU ZNISZCZENIA LUB USZKODZENIA WAŁU PRZECIWPOWODZOWEGO  
 UŻYTEK EKOLOGICZNY "PRZEMKOWSKIE BAGNO"  
 OBSZAR SIEDLISKA PRZYRODNICZEGO BĘDĄCEGO PRZEDMIOTEM ZAINTERESOWANIA WSPÓLNOTY EUROPEJSKIEJ WRAZ Z KODEM SIEDLISKA  
 CENNE ALJEJE I SZPALERY DRZEW

**SKALA 1: 10 000**

Załącznik Nr 2 do Uchwały Nr XXIV/195/2017 Rady Gminy Gaworzyce z dnia 30 czerwca 2017 r.

**ECO LAND**  
 BIURO SERWISOWE

**GMINA GAWORZYCE**  
 STUDIUM UWARUNKOWAŃ I KIERUNKÓW ZAGOSPODAROWANIA PRZESTRZENNEGO

**UWARUNKOWANIA ROZWOJU PRZESTRZENNEGO**

GŁÓWNY PROJEKTANT DYREKTOR BIURA mgr inż. arch. MAREK WILAND  
 PROJEKTANT mgr inż. KATARZYNA DROBOT  
 mgr inż. EDYTA JANOWSKA  
 mgr inż. JOLANTA KOTKOWSKA  
 mgr inż. BEATA KUCIŃSKA  
 mgr inż. KACIJA KUCIŃSKA  
 mgr inż. MAŁGOSIA WILAND  
 mgr inż. KAMIL ZALEWSKI

WROCŁAW 30 czerwca 2017 r.

**ECO LAND**  
 BIURO SERWISOWE

**GMINA GAWORZYCE**  
 ZMIANA STUDIUM UWARUNKOWAŃ I KIERUNKÓW ZAGOSPODAROWANIA PRZESTRZENNEGO

**UWARUNKOWANIA ROZWOJU PRZESTRZENNEGO**

GŁÓWNY PROJEKTANT DYREKTOR BIURA mgr inż. arch. MAREK WILAND  
 PROJEKTANT mgr inż. KATARZYNA DROBOT  
 mgr inż. EDYTA JANOWSKA  
 mgr inż. JOLANTA KOTKOWSKA  
 mgr inż. BEATA KUCIŃSKA  
 mgr inż. KACIJA KUCIŃSKA  
 mgr inż. MAŁGOSIA WILAND  
 mgr inż. KAMIL ZALEWSKI

WROCŁAW STYCZEŃ 2023

#### LEGENDA ZMIANY STUDIUM:

GRANICA ZMIANY STUDIUM  
**PODSTAWOWY UKŁAD KOMUNIKACYJNY**  
 LINIA KOLEJOWA  
 DROGA POWIATOWA  
 DROGA GMINNA  
 GŁÓWNE SZLAKI TURYSTYCZNE  
**DOMINUJĄCE SPOSOBY ZAGOSPODAROWANIA**  
 TEREN OSADNICZY  
 TEREN PRZEMYSŁOWY  
 TEREN KOLEJOWY, KTOREGO GRANICE POKRYWAJĄ SIĘ Z GRANICAMI TERENU ZAMKNIĘTEGO  
 TEREN CZYNNEGO CEMENTARZA  
 GRUNTY ZADRZEWIONE I ZAKRZEWIONE WYKAZANE W EWIDENCJI GRUNTÓW  
 GRUNTY ZADRZEWIONE I ZAKRZEWIONE NIEWYKAZANE W EWIDENCJI GRUNTÓW

**INFRASTRUKTURA TECHNICZNA**  
 STREFA OGRANICZEN DLA LOKALIZOWANIA I BUDOWANIA BUDYNKÓW MIESZKALNYCH O FUNKCJI MIESZKALNEJ, W SKŁAD KTOREJ WCHODZI FUNKCJA MIESZKALNA, WYNIKAJĄCYCH Z SASIEDZTWA TERENÓW, KTORECH SPOSOB ZAGOSPODAROWANIA OKREŚLONY W PLANIE MIEJSCOWYM DOPUSZCZA BUDOWĘ ELEKTROWNI WATROWEJ  
**SYSTEM ZAOPATRZENIA W ENERGIĘ ELEKTRYCZNĄ**  
 ISTNIEJĄCA NAPIĘTRZNA LINA ELEKTROENERGETYCZNA ŚREDNIEGO NAPIĘCIA 20 kV  
 ISTNIEJĄCA NAPIĘTRZNA LINA ELEKTROENERGETYCZNA WYSOKIEGO NAPIĘCIA 110 kV  
 TRAFOSTACJA

**SYSTEM ZAOPATRZENIA W GAZ**  
 ISTNIEJĄCY GAZOCIĄG ŚREDNIEGO CIŚNIENIA  
 STUDNIA UJĘCIA WÓD PODZIEMNYCH  
**ŚRODOWISKO PRZYRODNICZE**  
 CIEK POWIERZCHNIOWY  
 OBSZAR WYSTĘPOWANIA BLOTNIKA STAWOWEGO BĘDĄCEGO PRZEDMIOTEM ZAINTERESOWANIA WSPÓLNOTY EUROPEJSKIEJ WRAZ Z KODEM SIEDLISKA  
**ŚRODOWISKO KULTUROWE**  
 HISTORYCZNY UKŁAD RURALISTYCZNY WSI ORAZ OBSZAR OCHRONY ARCHEOLOGICZNEJ KWAŁIFIKUJĄCE SIĘ DO OBJĘCIA OCHRONY W RAMACH STREFY OCHRONY KONSERWATORSKIEJ I ARCHEOLOGICZNEJ  
**STANOWISKA ARCHEOLOGICZNE**  
 STANOWISKO ARCHEOLOGICZNE O POWIERZCHNI POWYŻEJ 0,5 HA UJĘTE W EWIDENCJI ZABYTKÓW