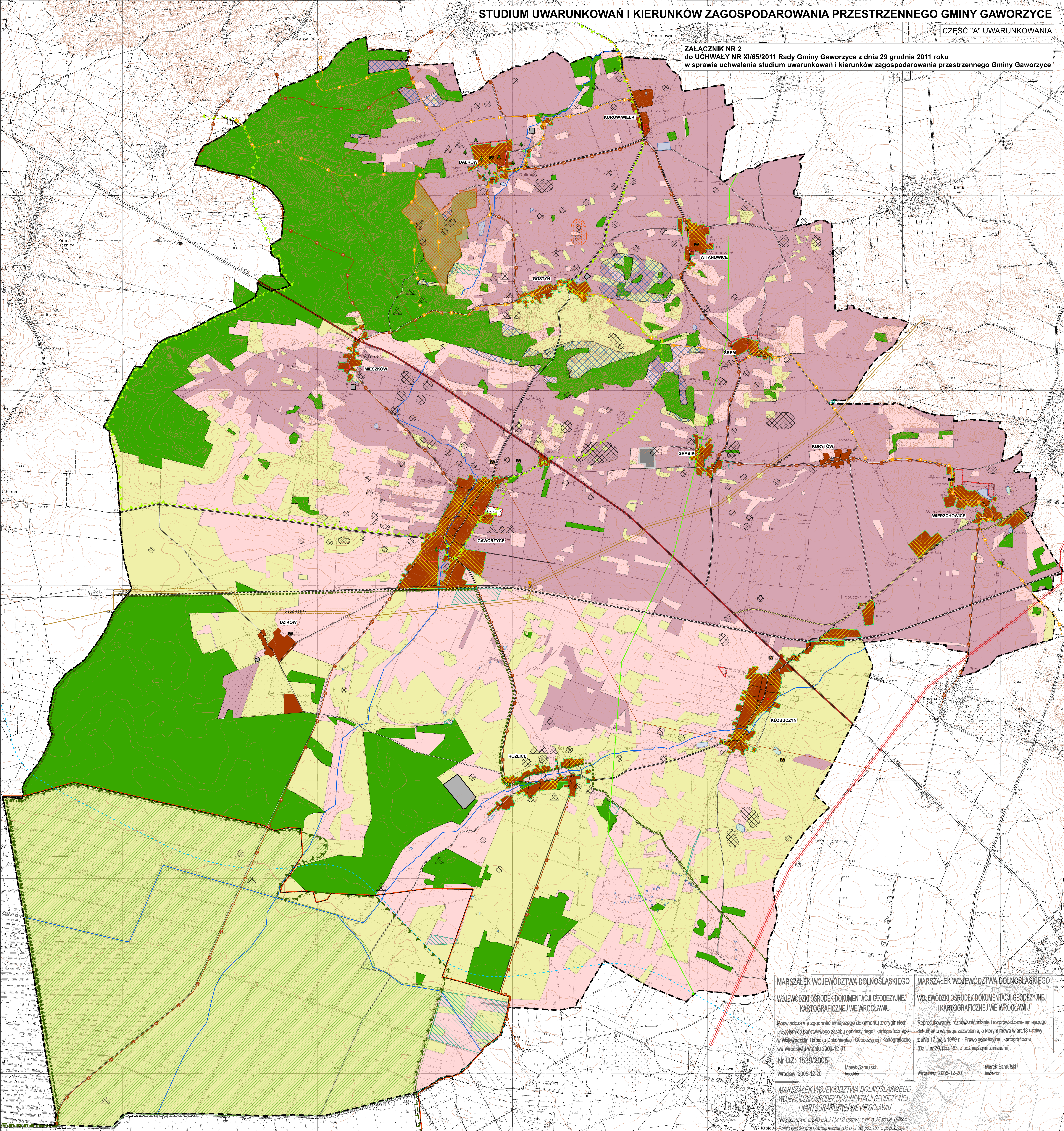


ZALĄCZNIK NR 2
do UCHWAŁY NR XII/65/2011 Rady Gminy Gaworzyce z dnia 29 grudnia 2011 roku
w sprawie uchwalenia studium uwarunkowań i kierunków zagospodarowania przestrzennego Gminy Gaworzyce



MARSZAŁEK WOJEWÓDZTWA DOLNOŚLĄSKIEGO
WOJEWÓDZKI OŚRODEK DOKUMENTACJI GEODEZYJNEJ I KARTOGRAFICZNEJ WE WROCŁAWIU

Podpisuję się zgodność niniejszego dokumentu z oryginałem przyjętym do państwowego zasobu geodezyjnego i kartograficznego w Województwie Śląskim w dniu 2009-12-01

Nr DZ: 1539/2005
Wrocław, 2005-12-20
Marek Samulski
inspektor

MARSZAŁEK WOJEWÓDZTWA DOLNOŚLĄSKIEGO
WOJEWÓDZKI OŚRODEK DOKUMENTACJI GEODEZYJNEJ I KARTOGRAFICZNEJ WE WROCŁAWIU

Reprodukcja, rozpowszechnianie i rozprowadzanie niniejszego dokumentu wymaga zezwolenia, o którym mowa w art. 18 ustawy z dnia 17 maja 1989 r. - Prawo geodezyjne i kartograficzne (Dz.U. nr 30, poz. 163, z późniejszymi zmianami).

Wrocław, 2005-12-20
Marek Samulski
inspektor

LEGENDA

GRANICA WOJEWÓDZTWA
GRANICA GMINY

OBSZARY ZAGOSPODAROWANE

TERENY ZANWĘSTWOWANE
TERENY ZALEŚBIONE

STAN ŚRODOWISKA PRZYRODNICZEGO

CIEKI WODNE
WODY STAGIĄCE
WŁĘCIA WODY
GRANICA STRUKTUR WODOKOŚNYCH

OCHRONA PRZYRODY

PRZEMKOWSKI PARK KRAJOBRAZOWY
OTULINA PARKU KRAJOBRAZOWEGO
EUROPEJSKA SIĘĆ EKOLOGICZNA NATURA 2000 W POLSCE - OBSZAR SPECJALNEJ OCHRONY - PLB020003 - "SIŁY PRZEMKOWSKIE"

OBSZAR CHRONIONEGO KRAJOBRAZU "WZGORZA DALKOWSKIE"

REZERWAT PRZYRODY "DALKOWSKIE JARY"

UŻYTEK EKOLOGICZNY "PRZEMKOWSKIE BAGNO"

OBSZAR DO UZUPEŁNIENIA I UKSZTAŁTOWANIA SYSTEMU PRZYRODNICZEGO W NAWIĄZANIU DO KONCEPCJI ECINET PL

PROJEKTOWANY SPECJALNY OBSZAR OCHRONY SIEDLISK NATURA 2000 "DALKOWSKIE JARY"

POMNIK PRZYRODY

KLASOWYTHI

GRUNTY ORNE III KLASY BONITACYJNEJ
GRUNTY ORNE IV KLASY BONITACYJNEJ
GRUNTY ORNE POZOSTALE

ZŁOŻA MIEDZI

GRANICA REZERWOWEGO OBSZARU GÓRNICZEGO

INFRASTRUKTURA KOMUNIKACJA

DROGI KRAJOWE
DROGI WOJEWÓDZKIE
DROGI POWIATOWE
DROGI GMINNE
INNE DROGI UTWORZONE
LINIA KOLEJOWA
SZLAKI ROWEROWE
SZLAKI TURYSTYCZNE

INFRASTRUKTURA TECHNICZNA

OCZYSZCZALNA ŚCIEKÓW
SKŁADOWISKO ODPADÓW KOMUNALNYCH
STACJA REDUKCYJNO - POMAROWA¹⁾
PUNKT POMAROWY - GRABIK
DN 250 6.3 MPa - GAZOCIĄG WYSOKIEGO CIŚNIENIA
STREFA OCHRONNA SIECI GAZOWEJ WYSOKIEGO CIŚNIENIA
DN 80 6.3 MPa - ODGAŁĘZIENIE GAZOCIĄGU W.C.
LINIE ELEKTROENERGETYCZNE 110 kV
STREFA OGRANICZONEGO UŻYTKOWANIA WZDŁUŻ LINII ELEKTROENERGETYCZNYCH

STUDIUM UWARUNKOWAŃ I KIERUNKÓW ZAGOSPODAROWANIA PRZESTRZENNEGO GMINY GAWORZYCE

CZĘŚĆ "A" UWARUNKOWANIA - ZALĄCZNIK NR 2

GŁÓWNY PROJEKTANT:
MGR INŻ. RADOSŁAW JONCZAK 2-417

ZESPOŁ PROJEKTOWY:
MGR INŻ. MONIKA KOŁODZIEJ
MGR INŻ. PRZEMYSŁAW MALCZEWSKI

WWW.SOFTPL.PL

SKALA 1 : 10 000