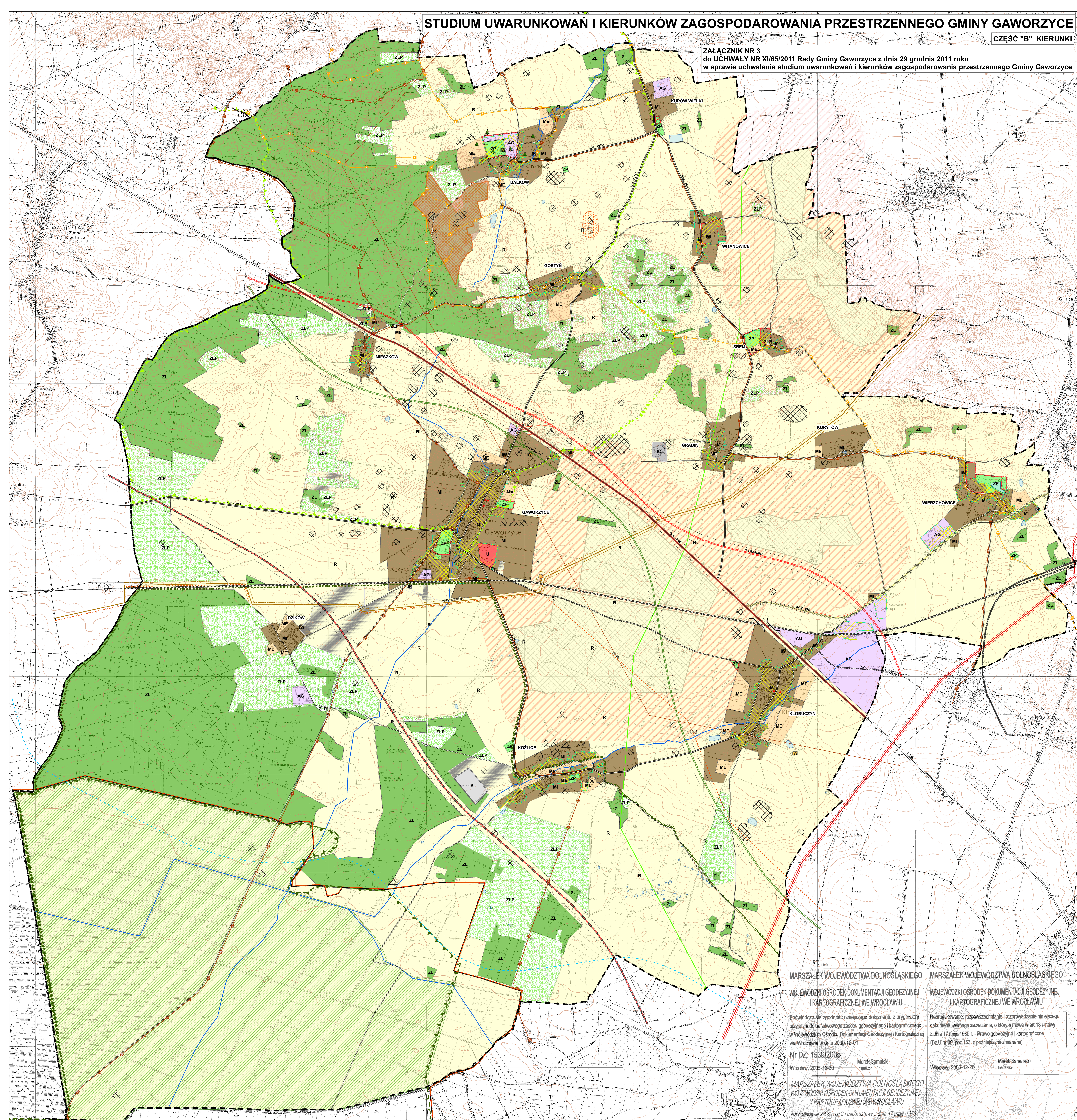


STUDIUM UWARUNKOWAŃ I KIERUNKÓW ZAGOSPODAROWANIA PRZESTRZENNEGO GMINY GAWORZYCE

CZĘŚĆ "B" KIERUNKI

ZALĄCZNIK NR 3
do UCHWAŁY NR XI/65/2011 Rady Gminy Gaworzyce z dnia 29 grudnia 2011 roku
w sprawie uchwalenia studium uwarunkowań i kierunków zagospodarowania przestrzennego Gminy Gaworzyce



MARSZAŁEK WOJEWÓDZTWA DOLNOŚLĄSKIEGO
WOJEWÓDZKI OŚRODEK DOKUMENTACJI GEODEZYJNEJ I KARTOGRAFICZNEJ WE WROCŁAWIU

Podpisana jest zgodność niniejszego dokumentu z oryginałem przyjętym do państwowego zasobu geodezyjnego i kartograficznego w Wojewódzkim Ośrodku Dokumentacji Geodezyjnej i Kartograficznej we Wrocławiu w dniu 2009-12-01

Nr DZ: 1539/2005
Wrocław, 2005-12-20
Marek Samulski
Inspektor

MARSZAŁEK WOJEWÓDZTWA DOLNOŚLĄSKIEGO
WOJEWÓDZKI OŚRODEK DOKUMENTACJI GEODEZYJNEJ I KARTOGRAFICZNEJ WE WROCŁAWIU

Reprodukowanie, rozpowszechnianie i rozpraszanie niniejszego dokumentu wymaga zezwolenia, o którym mowa w art. 18 ustawy z dnia 17 maja 1989 r. - Prawo geodezyjne i kartograficzne (Dz.U. nr 39, poz. 163, z późniejszymi zmianami).

Wrocław, 2005-12-20
Marek Samulski
Inspektor

MARSZAŁEK WOJEWÓDZTWA DOLNOŚLĄSKIEGO
WOJEWÓDZKI OŚRODEK DOKUMENTACJI GEODEZYJNEJ I KARTOGRAFICZNEJ WE WROCŁAWIU

Na podstawie art. 40 ust. 2 i 3 ustawy z dnia 17 maja 1989 r. - Prawo geodezyjne i kartograficzne (Dz.U. nr 39, poz. 163, z późniejszymi zmianami)

LEGENDA		STAN ŚRODOWISKA PRZYRODNICZEGO		STAN DZIEDZICTWA KULTUROWEGO		INFRASTRUKTURA		INFRASTRUKTURA TECHNICZNA	
	GRANICA WOJEWÓDZTWA		CIEKI WODNE		OBIEKTY WPISANE DO REJESTRU WKZ		PROJEKTOWANA AUTOSTRADA A-3		OCYSZCZALNIA ŚCIEKÓW, PRZEPOMPOWNE
	GRANICA GMINY		WODY STOJĄCE		STREFA "B" - POŚREDNIEJ OCHRONY KONSERWATORSKIEJ		DROGA KRAJOWA NR3 - GPIS		SKŁADOWISKO ODPADÓW KOMUNALNYCH
	MI - TERENY ZAGOSPODAROWANIA INTENSYWNEGO		UJĘCIA WODY		STREFA "D" - OBSERWACJI ARCHEOLOGICZNEJ		DROGA WOJEWÓDZKA NR 298		STACJA REDUKCJI JNO - POMIAROWA P
	ME - TERENY ZAGOSPODAROWANIA EKSTENSYWNEGO		GRANICA STRUKTURY WODONOSNYCH		STREFA "W" - GRÓDZIŚKA		DROGI POWATOWE		PUNKT POMIAROWY - GRABIK
	U - TERENY USŁUG PUBLICZNYCH		OCHRONA PRZYRODY		STANOWISKA ARCHEOLOGICZNE		DROGI GMINNE UTWIARZONE		OBSZARY MOŻLIWE DO WYKORZYSTANIA POD LOKALIZACJĘ ELEKTROWNI WIATROWYCH
	AG - TERENY AKTYWNOŚCI GOSPODARZEJ		PRZEMKOWSKI PARK KRAJOBRAZOWY		ZŁOŻA MIEDZI		WARIANTOWY PRZEBIEG DRÓGI EKSPRESOWEJ S-3 - WARIANT I		STREFA OGRANICZONEGO UŻYTKOWANIA OD ELEKTROWNI WIATROWYCH
	R - TERENY UŻYTKOWANIA ROLNICZEGO		OTULINA PARKU KRAJOBRAZOWEGO		ADMINISTRACJA		WARIANTOWY PRZEBIEG DRÓGI EKSPRESOWEJ S-3 - WARIANT II		DN 250 6.3 MPa - GAZOCIĄG WYSOKIEGO CIŚNIENIA
	ZP - TERENY ZIELENI URZĄDZONEJ, CMENTARZE		EUROPEJSKA SIĘĆ EKOLOGICZNA NATURA 2000 W POLSCE - OBSZAR SPECJALNEJ OCHRONY - PLB020003 - "STAWY PRZEMKOWSKIE"		ZŁOŻA MIEDZI		PROJEKTOWANE DOJAZDY, WŁĄCZENIA DO DRÓGI S-3 - WARIANT I		STREFA OCHRONNA SIECI GAZOWEJ, WYSOKIEGO CIŚNIENIA
	ZL - TERENY ZALESIONE		OBZAR CHRONIENEGO KRAJOBRAZU "WZGORZA DALKOWSKIE"		ZŁOŻA MIEDZI		PROJEKTOWANA TRASA PROJEKTOWANEGO GAZOCIĄGU WYSOKIEGO CIŚNIENIA		PROFONOWANA TRASA PROJEKTOWANEGO GAZOCIĄGU WYSOKIEGO CIŚNIENIA
	ZLP - PLANOWANE DOLESBIENIA		REZERWAT PRZYRODY "DALKOWSKIE JARY"		ADMINISTRACJA		DN 80 6.3 MPa - ODGĄSIENIE GAZOCIĄGU W.C.		LINIE ELEKTROENERGETYCZNE 110 KV
			UŻYTEK EKOLOGICZNY "PRZEMKOWSKIE BAGNO"		ADMINISTRACJA		STREFA OGRANICZONEGO UŻYTKOWANIA WZDLUŻ LINII ELEKTROENERGETYCZNYCH		
			OBZAR DO UZUPLENNIENIA I UKSZTAŁTOWANIA SYSTEMU PRZYRODNICZEGO W NAWĄZANIU DO KONCEPCJI ECONEET PL		ADMINISTRACJA				
			PROJEKTOWANY SPECJALNY OBSZAR OCHRONY SIEDLISK NATURA 2000 "DALKOWSKIE JARY"		ADMINISTRACJA				
			POMNIK PRZYRODY		ADMINISTRACJA				

STUDIUM UWARUNKOWAŃ I KIERUNKÓW ZAGOSPODAROWANIA PRZESTRZENNEGO GMINY GAWORZYCE

CZĘŚĆ "B" KIERUNKI - ZALĄCZNIK NR 3

GLÓWNY PROJEKTANT:
MGR INZ. RADOŚLAW JONCZAK
Z - 417

ZESPÓŁ PROJEKTOWY:
MGR INZ. MONIKA KOŁODZIEJ
MGR INZ. PRZEMYSŁAW MALCZEWSKI

WWW.SOFTGIS.PL

SKALA: 1 : 10 000

0 60 120 240 360 480 600 720 840 960