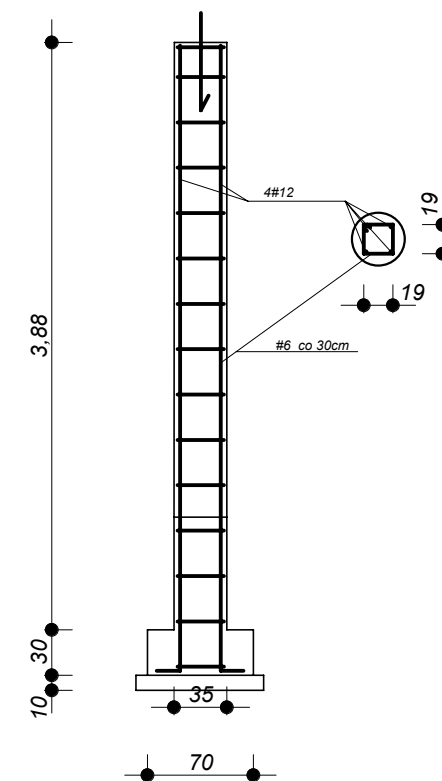
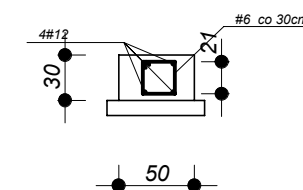


STOPA FUND. i SŁUP szt.4



ŁAWA FUNDAMENTOWA



PROJEKT ARCHITEKTONICZNO BUDOWLANY

ADRES : ŚREM, obręb Śrem dz. nr 10

OBIEKT : ŚWIETLICA WIEJSKA

RZUT FUNDAMENTÓW skala 1:50 rys. Nr 1

OPRACOWAŁ :
mgr inż. ARCHITEKT Radosław Topolan
uprawn. do projektowania w specjalności
architektonicznej Nr 1294/Lw

SPRAWDZIŁ :
mgr inż. ARCHITEKT Zenon Maćkowiak
uprawn. do projektowania w specjalności
architektonicznej Nr 3167