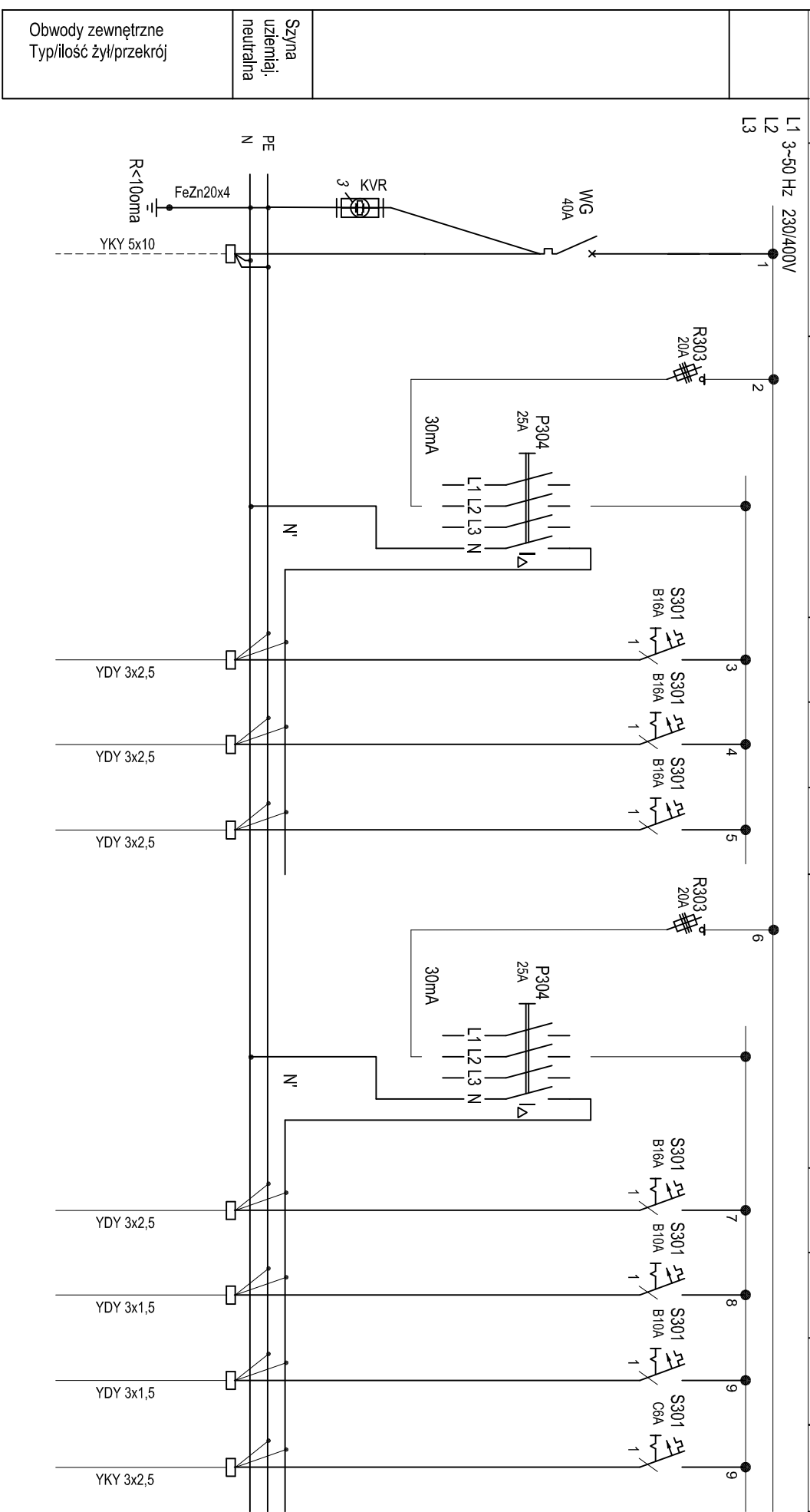


Nr szafy	RN-2x12-55											
Typ szafy												
Nazwa obwodu = opis wewn. szafy	Zasilanie podstawowe											
Moc [kW]	Pz=4,92	Wyłącznik różnicowoprądowy			Gniazdo wtyczkowe 1-fazowe	Gniazdo wtyczkowe 1-fazowe	Gniazdo wtyczkowe 1-fazowe	Wyłącznik różnicowoprądowy	Gniazdo wtyczkowe 1-fazowe kurtyna powietrzna	Oświetlenie	Oświetlenie	Zestaw hydroforowy
		2,0	2,0	1,0	2,0	0,5	0,5	0,2				



Obwody zewnętrzne Typ/iłosc żył/przekrój	Szyba uziemiająca, neutralna
---------------------------------------------	------------------------------------

**OCHRONA PRZECIWPORAŻENIOWA  
SAMOCZYNNNE WYŁĄCZENIE ZASILANIA**

**Pi=8,20 kW  
Pz=4,92kW**

PROJEKTOWAŁ:	Nazwisko	Nr upr.	Data:	Podpis	Pracownia Projektowa - Kosztorsowa <b>CADDIMA</b> Głogów, ul. Dłhona 1/13 tel. +48 604 254 328 www.caddima.pl / e-mail: caddima@o2.pl
WYKONAWCA:	Andrzej Gertych upr. nr 856, inżynier elektryk * zakresy: sieci i instal. elektrycznych	85/94/LW	2013.08		
KREŚCIŁ:	Paweł Macher	-	2013.08		
OBIEKT:	Remont Świetlicy Wiejskiej Dzików dz. nr 21/1				
PROJEKT:	WEWNĘTRZNE INSTALACJE ELEKTRYCZNE				
INWESTOR:	Gmina Goworzyce ul. Okrężna 85 59-180 Goworzyce				
NAZWA RYSUNKU:	SCHEMAT IDEOWY TABLICZY TG				
SKALA:	BS	FORMAT:	A3		
NR. PROJEKTU:	PB				
NR. RYSUNKU:	03				
ZMIANA:	A				